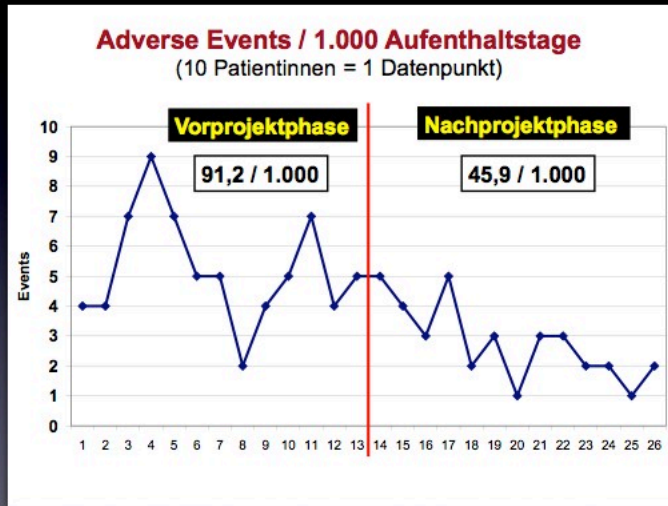


Sicherheitskultur der Luftfahrt - Blaupause für die Krankenhäuser?

...aus dem Jahr 1999



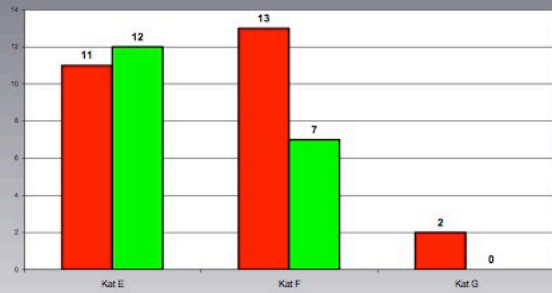
....aus dem Jahr 2009



1 2 3 4 5 6 7 8 9 10 11 12 13 14 15 16 17 18 19 20 21 22 23 24 25 26

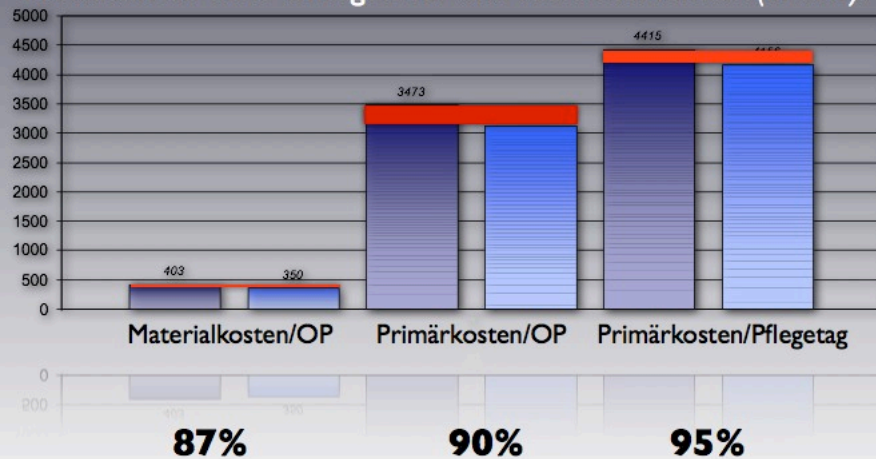
Adverse Events

vor und nach Intervention 100 PatientInnen



Kostenaufwand

Primärkosten ohne Umlagen vor und nach Intervention (in CHF):



Journal of Patient Safety 2013

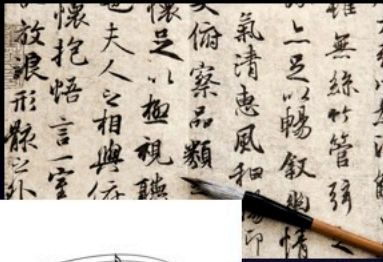
CONCLUSIONS

There was much debate after the IOM report about the accuracy of its estimates. In a sense, it does not matter whether the deaths of 100,000, 200,000 or 400,000 Americans each year are associated with PAEs in hospitals. Any of the estimates demands assertive action on the part of providers, legislators, and people who will one day become patients. Yet, the action and progress on patient safety is frustratingly slow; however, one must hope that the present, evidence-based estimate of 400,000+ deaths per year will foster an outcry for overdue changes and increased vigilance in medical care to address the problem of harm to patients who come to a hospital seeking only to be healed.

Welche Strategien wenden wir an?

- Zertifizierungen ISO, KTQ, Pro Cum Cert
- Risk-Management
- Führungskräfte trainings
- Kommunikationstrainings
- Medikationssicherheit
- Checklisten

Ist die Basis beteiligt?



High Reliability Organisations



Rechne mit Problemen

Vereinfache Nichts

Unterstütze die Abläufe

Achte auf System-Flexibilität

Höre auf Experten



**Der Fehler ist die Regel.
Nicht die Ausnahme.**

Wo liegen die Unterschiede?

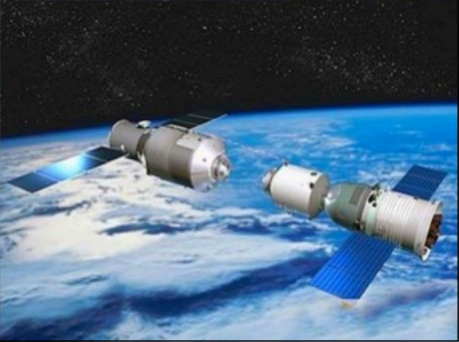
Personalauswahl mit Selektion	Man findet Personal
Minimum Personal vorgeschrieben	Keine Minimum Besetzung vorgeschrieben
Dienstzeiten und Ruhezeiten streng	Wenn möglich, werden sie eingehalten
6-monatige Überprüfung der Skills und Notechs	Keine Überprüfung
Training von Notfällen Pflicht	Trainings für Brandschutz, Reanimation

Wo liegen die Unterschiede?

Team Trainings (CRM) Pflicht	Team Trainings sind Ausnahme
Einheitliche Abkürzungen weltweit	Unterschiedliche Abkürzungen im KH
Sichere Kommunikation Pflichtlehrinhalt	Sichere Kommunikation nicht in Lehrplänen
Simulatorkosten 15 Mio €	Simulatorkosten bis zu 200.000.- €

Konsequenz

- Neue Notfall-Procedures
- Von 3000 Piloten und Flugbegleitern per 1. September 2014 einheitlich anzuwenden



Größte Hindernisse

- steile Hierarchien
- etablierte Traditionen
- wenig Veränderungswillen

Culture eats strategy
for lunch

„Wild“ Bill Hopson



Healthcare-associated infections are largely preventable adverse events. They account for an estimated 1.7 million infections and 99 000 associated deaths annually, making them the most common complication of hospital care. The added financial burden attributable to infections is estimated to be \$28–33 billion each year.²⁷ Established preventive measures, if rigorously implemented, can substantially reduce infections.

Very large cost reductions are achievable through improving quality of care and reducing harm to patients. These potential gains are not speculative. They have been demonstrated in organisations throughout America.^{30 31} However, their implementation requires courage, brutal honesty concerning unacceptable performance and physician leadership.

BMJ Qual Saf 2011;**20**:534–537.

Kosten zytostatische Chemotherapie p.a.?

30.000.- € bis 100.000.- €

Kosten

Patientensicherheit

- Kosten von 3 PatientInnen unter Chemotherapie für 500 Bettenhaus
- Nachbetreuung: Kosten für einen Patienten

(Diese Kostengegenüberstellung ist beispielhaft zu verstehen, nur um die Grössenordnungen gegenüberzustellen)

Wir können uns die Kosten von Sicherheitsprojekten nicht leisten, weil wir das Budget aufwenden müssen, Folgen von Schäden zu finanzieren, die passieren, weil wir das Geld nicht haben, Sicherheit zu gewährleisten.

Sicherheitskultur der Luftfahrt - Blaupause für die Krankenhäuser?

- Budget
- Strategie
- strukturiertes Teamwork
- einheitliche Procedures
- Leadership und Commitment
- Training, Training, Training

"All men make mistakes, but a good man yields when he knows his course is wrong, and repairs the evil. The only crime is pride."— Sophocles, Antigone"

AssekuRisk 
SAFETY MANAGEMENT

Vielen Dank!