

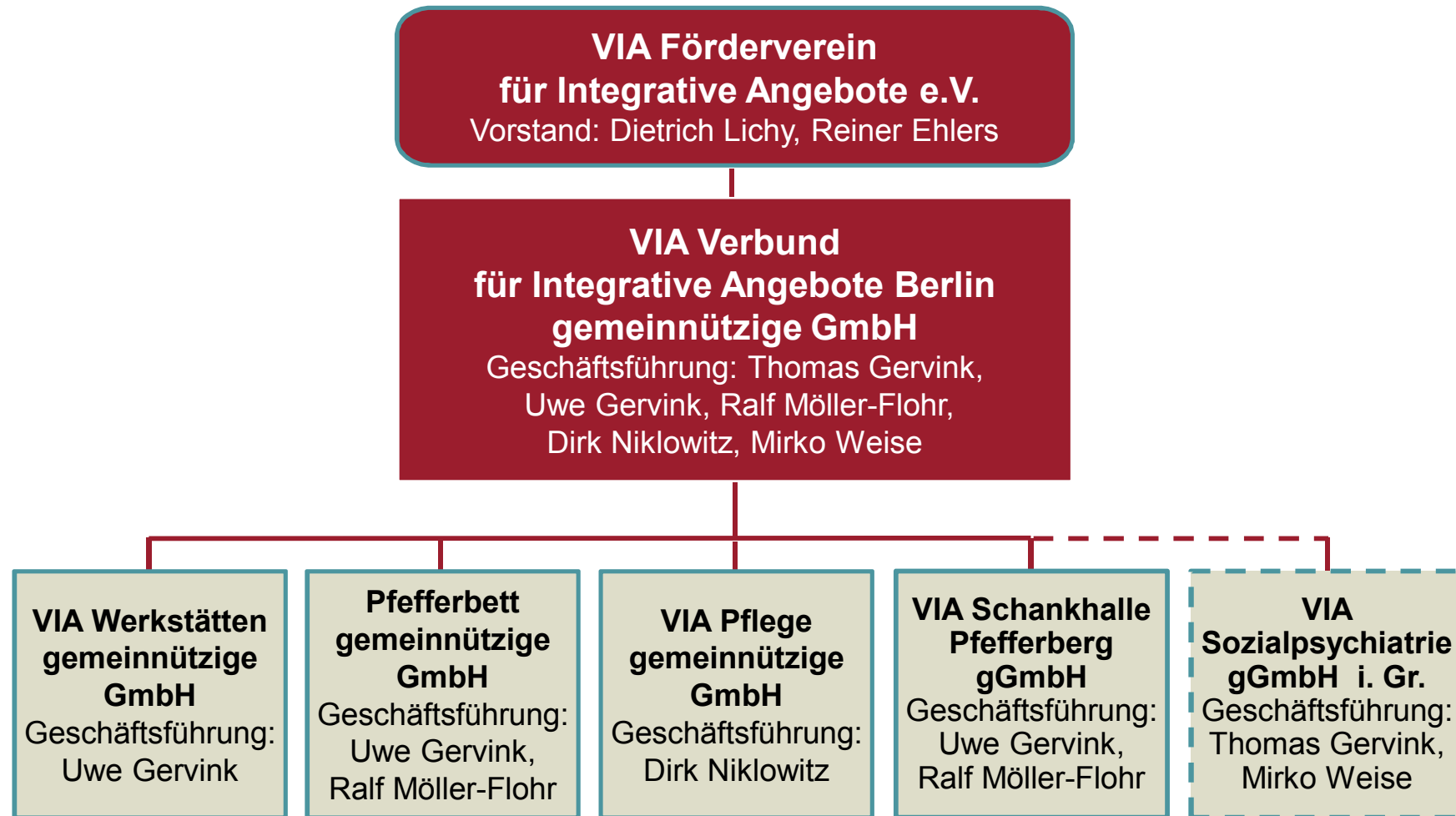
VIA Unternehmensverbund



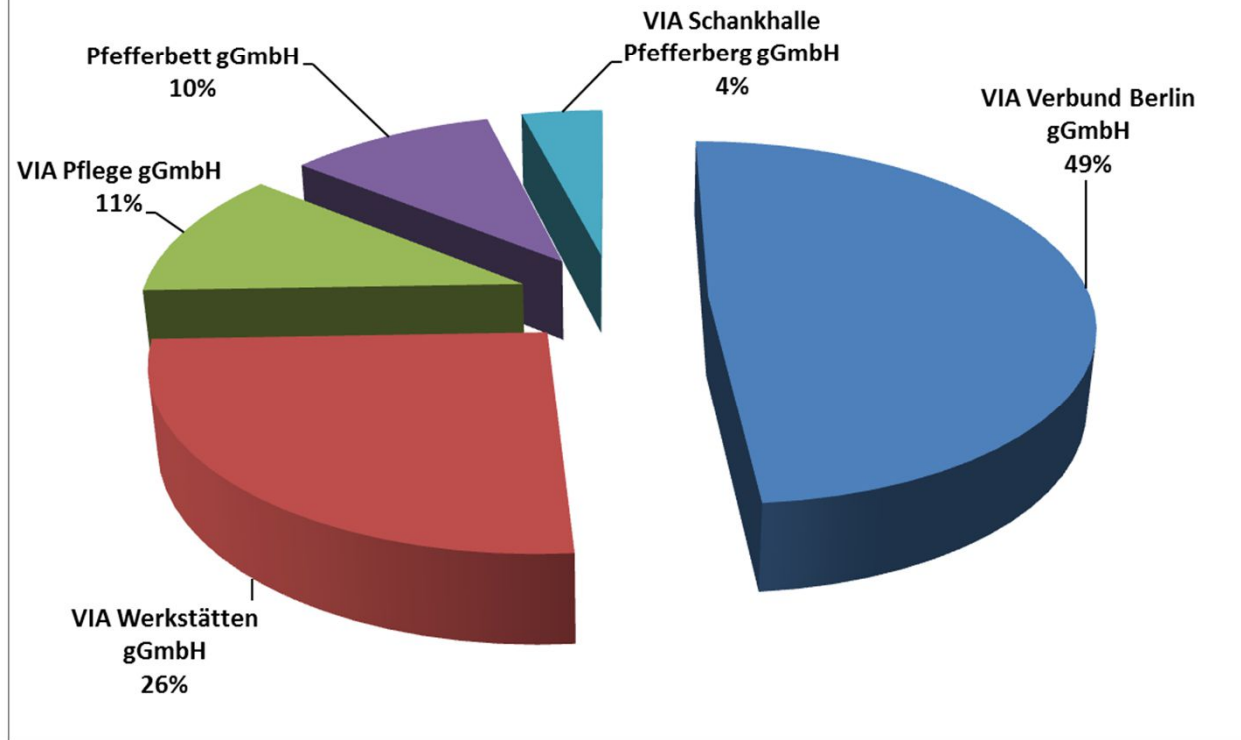
Der VIA Unternehmensverbund

- 630 Mitarbeiterinnen und Mitarbeiter*
- 28 Standorte innerhalb Berlins
- ca. 30 Mio. Jahresumsatz
- Rehabilitation für psychisch und suchterkrankte Menschen
- Betreuung von Pflegebedürftigen und Senioren
- Förderung von Menschen mit Behinderung:
 - WfBM/Integrationsbetriebe
- Qualifizierung und Ausbildung

Organigramm VIA Unternehmensverbund



Umsatzanteile VIA Unternehmensverbund 2014



Personalentwicklung Mitarbeiter nach Gesellschaften

	2012	2013	2014	2015
VIA Verbund	279	297	309	312
VIA Werkstätten	88	102	106	115
VIA Pflege	96	110	121	117
Pfefferbett	61	53	49	48
VIA Schankhalle	-	-	47	38

Stand: Mai 2015

VIA Integrationsbetriebe

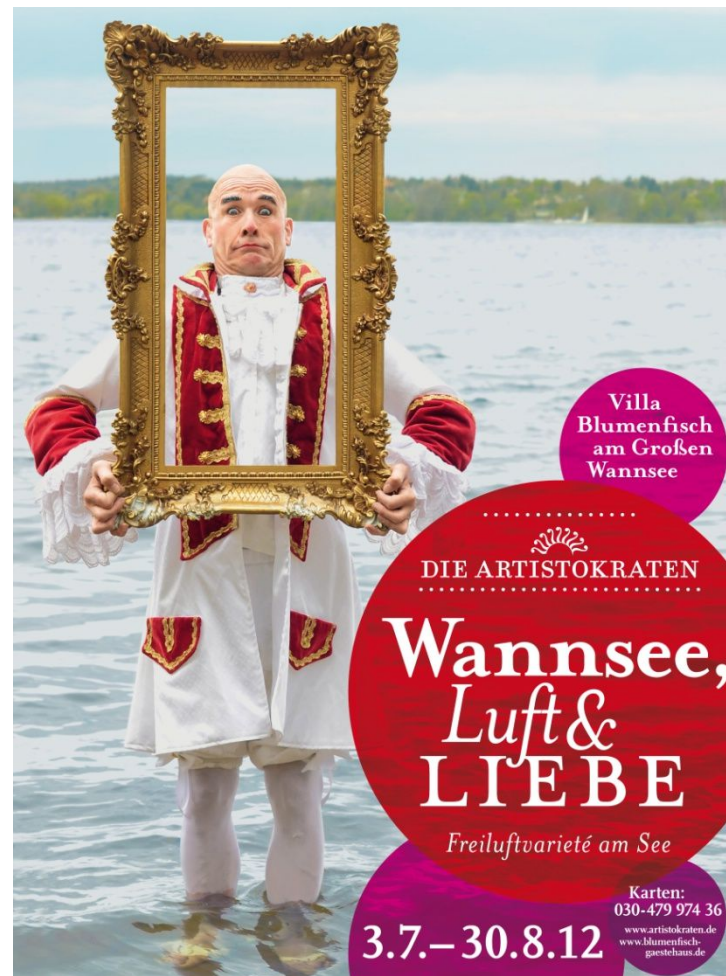


Seite an Seite: Gästehaus & Schullandheim

 blumenfisch
am Großen Wannsee



So sind VIA: bunte Veranstaltungen



Die VIA - Integrationsbetriebe

Seit Juli 2008

➔ **Pfefferbett**
mit Hostel und Apartments



Seit Sept. 2013

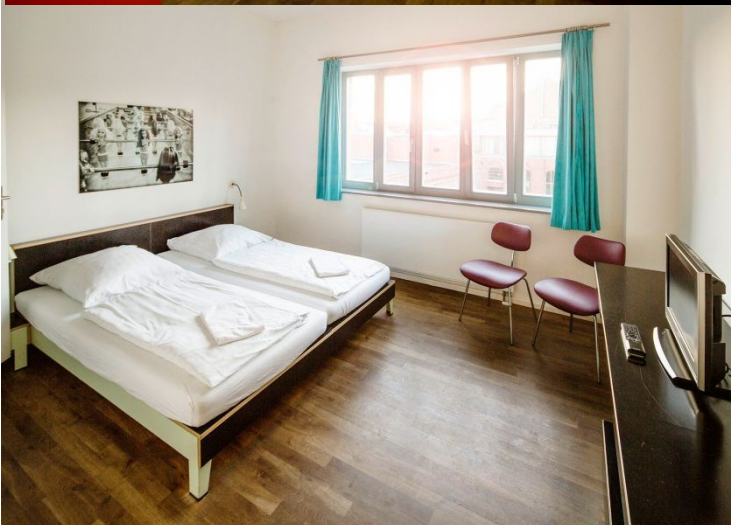
➔ **Schankhalle Pfefferberg**
mit Theater, Gastronomie inkl.
Brauerei, Seminarräumen



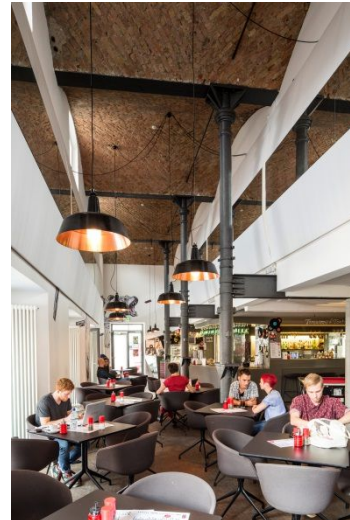
Übergänge auf den allgemeinen Arbeitsmarkt: Pfefferbett Hostel



Pfefferbett Hostel
Berlin



Integrationsfirma: Pfefferbett Hostel gGmbH



- Insgesamt 50 Mitarbeiter/innen, davon 20 mit Schwerbehinderung
- Quote von 40% schwerbehinderten Mitarbeitern
- Arbeitsfelder: Bar, Büro, Küche, Reinigung, Haus-Technik, Rezeption



Pfefferbräu Restaurant & Bergbrauerei



pfefferbräu
RESTAURANT & BERGBRAUEREI



Integrationsbetrieb VIA Schankhalle Pfefferberg



- Gründung 2013
- 24 Mitarbeiter zzgl. geringfügig Beschäftigte*
- 11 Mitarbeiter mit Schwerbehinderung, entspricht einer Quote von 46%*
- Arbeitsbereiche: Gastronomie, Bierbrauerei, Seminarräume, Theater- und Filmhaus



Veranstaltungsräume Schankhalle Pfefferberg



SCHANKHALLE
PFEFFERBERG



Pfefferberg Theater Komödienhaus auf dem Pfefferberg



PfefferbergTheater

- Theatersaal mit 254 Plätzen inkl. Rollstuhlplätzen
- Open Air-Theater, Kindertheater, Filmvorführungen
- bis zu 300 Vorstellungen / Veranstaltungen pro Jahr
- ganzjähriger Spielbetrieb



Gehaltsstruktur der beiden Integrationsbetriebe

- Vergütung nach Haustarif
- Mitarbeiter mit Behinderung sind in allen Bereichen eingesetzt
- Einstiegsgehalt, abhängig von Berufsabschluss und Funktion: zwischen 1.479 € und 3.900 €
Arbeitnehmer-Brutto



Vielen Dank für Ihre Aufmerksamkeit