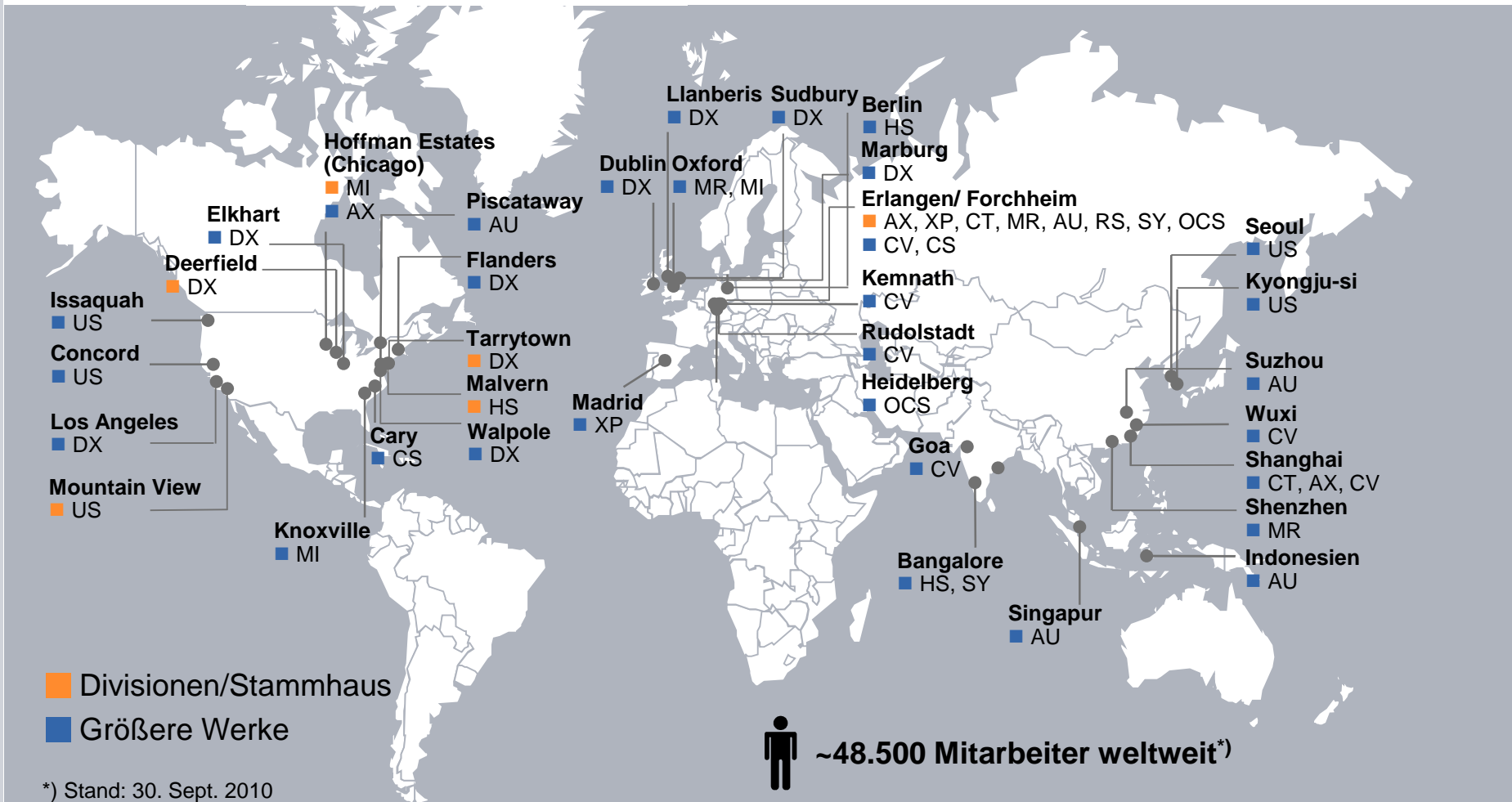


# Wissenschafts- und gesundheitswirtschaftliche Aktivitäten im Ausland



**Wolfgang Bayer**  
Leitung Siemens Deutschland Healthcare  
Gesundheitsstadt Berlin e.V. am 29. September 2011

## Siemens Healthcare

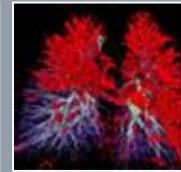


## Produkte für alle Kundengruppen



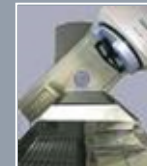
**Führende  
medizinische  
Institute**

Lösungen mit der neuesten Technologie



**Mittelgroße  
und große  
Krankenhäuser  
in der Stadt**

Viele diagnostische und therapeutische Lösungen



**Krankenhäuser  
auf dem Land  
oder regionale  
Gesundheits-  
zentren**

Lösungen für die medizinische Grundversorgung



**Wir beweisen uns in einem sich ständig wandelnden Umfeld ...**

- **Globalisierung**
  - **Industrialisierung**
  - **Spezialisierung**
  - **Konzentration**
  - **Integration**
- der  
Gesundheits-  
systeme**

**... und investieren in Geschäftsfelder, die bestehende Kernkompetenzen erhalten und weiter ausbauen!**



# Kundenbedürfnisse treiben unsere Innovationen

 **Klinische  
r Nutzen**



Open bore MR für  
korpulente & klaustrophobische Patienten



Test für kongestive  
Herzinsuffizienz  
(BNP)



CT mit niedrigster  
Dosis



Brustkrebs-Test  
(HER-2/neu)

 **Effiziente  
r  
Workflow**



Integrierte Diagnostik-  
Systeme



Höhere Produktivität  
mit *syngo* TimCT



Laborautomatisierung

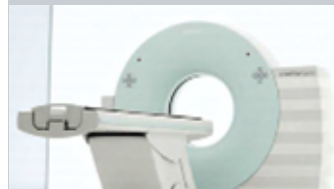


Workflow-  
unterstützende IT

 **Kosten-  
effizienz**



Erschwingliches  
1.5T MR



Beliebtestes CT-  
Einstiegsmodell



Mobile  
Röntgensysteme



Führend in der  
Fernwartung

# Versorgungsqualität - Leitlinien und Prozesse als entscheidende Elemente

## Leitlinien- konformität



### Handlungsempfehlungen ...

Die medizinischen Leitlinien der Fachgesellschaften definieren den Handlungsrahmen für die Versorgung von Krankheitsbildern.

## Prozess- qualität



### ... in Ihren Prozessen abbilden...

Zahlreiche Studien zeigen:  
Die konsequente Orientierung an den Leitlinien hat einen positiven Einfluss auf die Prozessqualität.

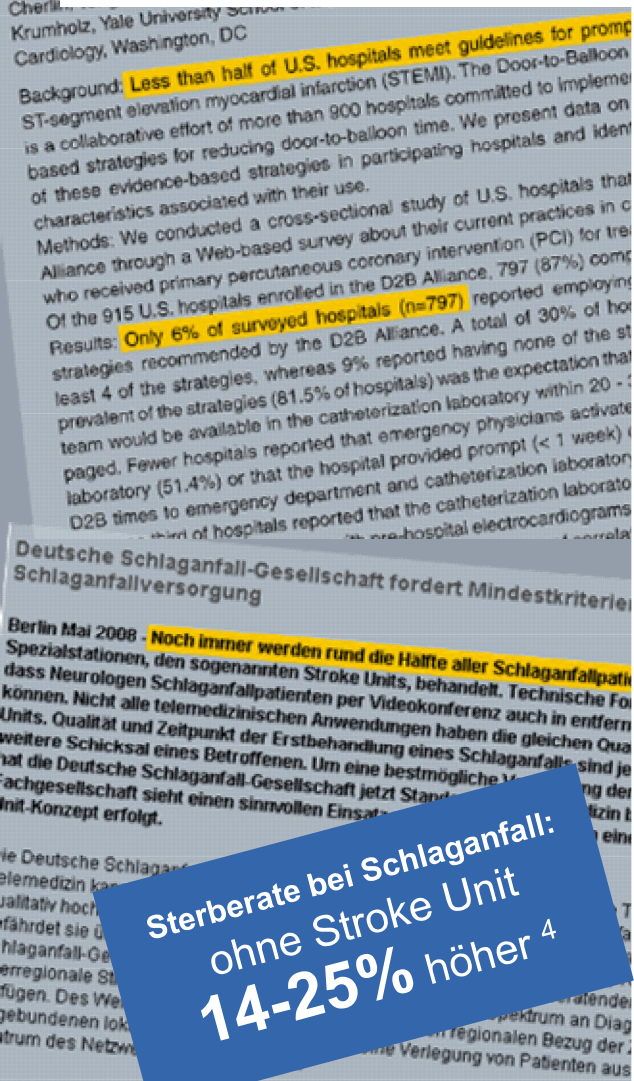
## Versorgungs- qualität



### ... für eine bessere Versorgung.

Eine höhere Prozessqualität führt zu messbar höherer Versorgungsqualität – z.B. mit höheren Überlebensraten bei schweren akuten Erkrankungen.

# Schlaganfall und Akutes Koronarsyndrom: Jeder 2. Patient nicht nach aktuellen Leitlinien behandelt

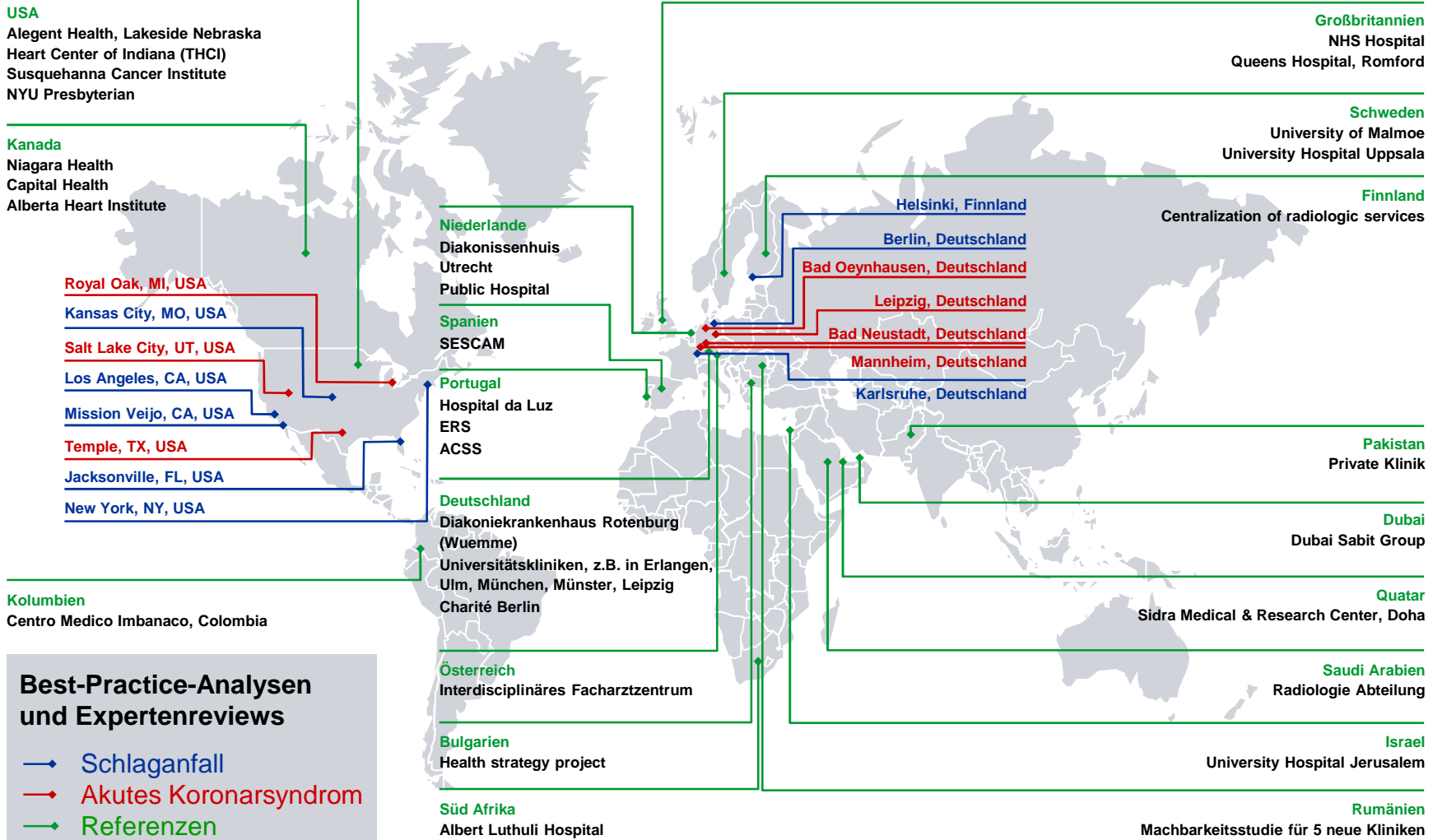


**Sterberate bei Schlaganfall:  
ohne Stroke Unit  
14-25% höher<sup>4</sup>**

- **USA:**
  - „...**nur 6 %** der untersuchten Krankenhäuser setzen alle fünf von der D2B-Alliance empfohlenen Schlüsselstrategien ein.“<sup>1</sup>
- **Europa:**
  - „Die standardisierte Anwendung von PTCA bei STEMI-Patienten variiert von **5 % - 92 %**.“<sup>2</sup>
- **Deutschland:**
  - „**Fast 50 %** der Schlaganfallpatienten werden nicht in speziellen Stroke Units behandelt.“<sup>3</sup>

<sup>1</sup>JACC, 46, No. 7, 2005 [1236-1241]; <sup>2</sup>Widimsky P. et al, European Heart Journal (2010) 31, 943-957; <sup>3</sup>Busse O. et al, Nervenarzt 2008 79:747-748; <sup>4</sup>Royal College of Physicians, (2001), National Sentinel Audit for Stroke - Clinical Audit Report.

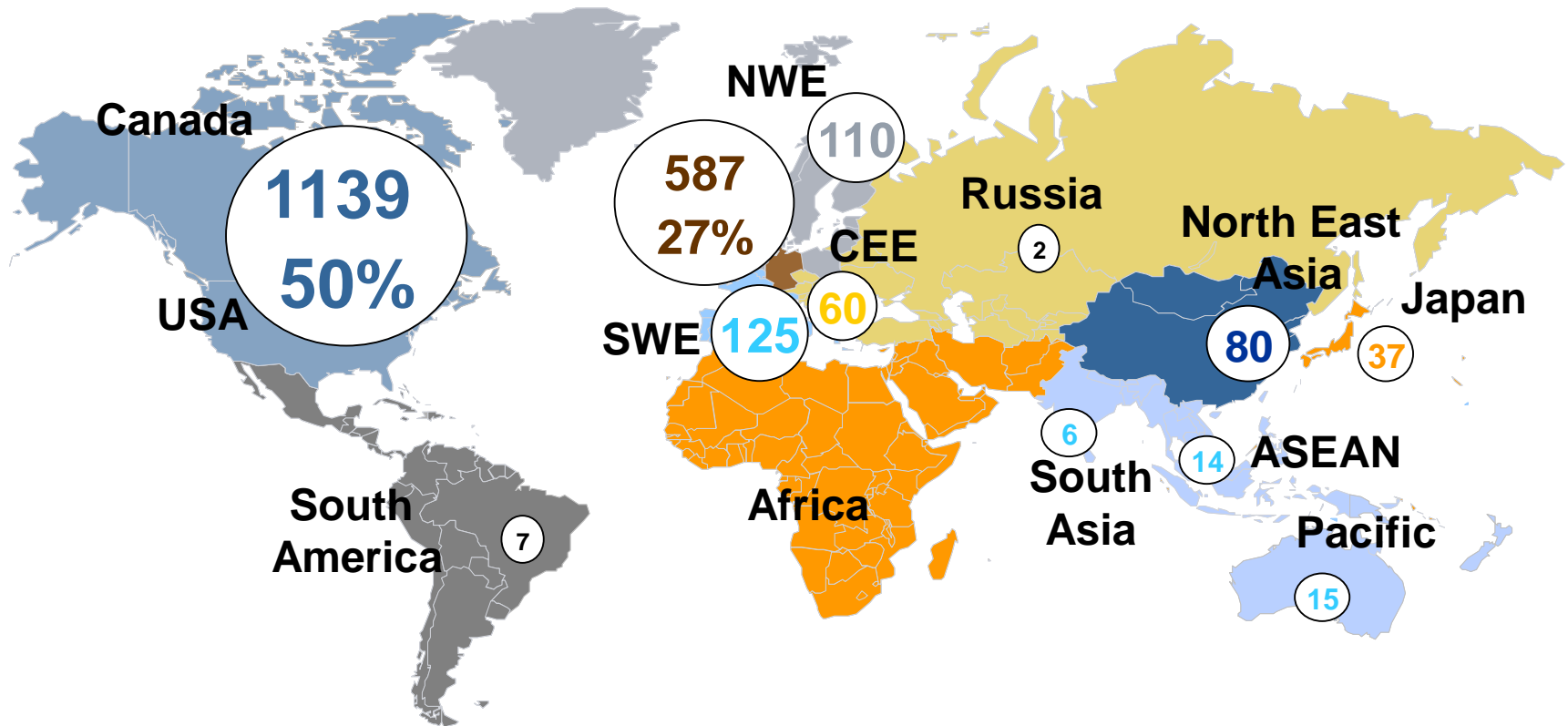
# Die Erkenntnisse und Erfahrungen der weltweit besten Häuser erweitern die Wissensbasis





## Weltweite Kooperationen

Die Anzahl der weltweiten, aktiven Kooperationsverträge beträgt: **2.182**



Stand: September 2011

# Turnkey Solutions & Green+ Hospitals

## Solution portfolio

---

- Turnkey solutions
- Green+ Hospitals
- Greenfield & Renovation
- Workflow-oriented infrastructure Planning

## Erfahrungen

---

- Adapt international standards to local market requirements
- Co-operate with construction firms, civil engineers and architects
- Manage contracts and risk, obtain approvals, project management

## Unsere Referenzen

---



**Abu Dhabi, Tawam Molecular Imaging centre:** Turnkey project for a new molecular imaging center



**Austria, International Healthcare Center Vienna:** Feasibility study for exclusive medical center



**Colombia:** Workflow-oriented architectural planning including process optimisation, all conditions by local authorities considered during the planning process



**Austria, Radiation Therapy Center Krems:** Realized turnkey project including planning, construction, building & medical technology



**Hanover Medical School:** Turnkey project for the Radiology department. Complete re-design, construction and equipment supply for the existing Imaging Center.



SIEMENS

Herzlichen Dank für Ihre Aufmerksamkeit!

